



Е. В. ВОЛКОВА, Г. И. ЦИТОВИЧ **ФГОС**

**ОКРУЖАЮЩИЙ МИР**

**ВСЕРОССИЙСКАЯ  
ПРОВЕРОЧНАЯ  
РАБОТА**

**за курс**

**НАЧАЛЬНОЙ ШКОЛЫ**

**ПРАКТИКУМ**

**ПО ВЫПОЛНЕНИЮ  
ТИПОВЫХ ЗАДАНИЙ**

- 10 вариантов заданий
- Контрольные ответы

ТИПОВЫЕ ЗАДАНИЯ

---

Е. В. Волкова, Г. И. Цитович

# ОКРУЖАЮЩИЙ МИР

ВСЕРОССИЙСКАЯ  
ПРОВЕРОЧНАЯ РАБОТА

ЗА КУРС НАЧАЛЬНОЙ ШКОЛЫ

ПРАКТИКУМ

ПО ВЫПОЛНЕНИЮ ТИПОВЫХ ЗАДАНИЙ

*10 вариантов заданий  
Контрольные ответы*

*Издательство  
«ЭКЗАМЕН»*

МОСКВА  
2016

УДК 373:502  
ББК 20.1я71  
В67

**Волкова Е. В.**

**В67** Окружающий мир : Всероссийская проверочная работа за курс начальной школы : практикум по выполнению типовых заданий. ФГОС / Е. В. Волкова, Г. И. Цитович. — М. : Издательство «Экзамен», 2016. — 46, [2] с. (вкладка — 8 с.). (Серия «ЕГЭ. Начальная школа. ВПР»)

ISBN 978-5-377-10641-8

Данное пособие полностью соответствует федеральному государственному образовательному стандарту (второго поколения) для начальной школы.

Книга содержит 10 вариантов типовых заданий Всероссийской проверочной работы (ВПР) за курс начальной школы.

Ответы к заданиям являются материалами для учителя, а поэтому даны в середине пособия и могут быть легко изъяты, что повышает объективность оценки знаний учащихся.

Сборник предназначен для учащихся 4-х классов начальной школы, учителей и методистов, использующих тесты для подготовки к Всероссийской проверочной работе за курс начальной школы.

Приказом № 729 Министерства образования и науки Российской Федерации учебные пособия издательства «Экзамен» допущены к использованию в общеобразовательных организациях.

**УДК 373:502**  
**ББК 20.1я71**

---

Подписано в печать 12.02.2016. Формат 60х90/8.  
Гарнитура «Школьная». Бумага офсетная. Уч.-изд. л. 3,76.  
Усл печ л..7. Тираж 20 000 экз Заказ № 3045.

---

ISBN 978-5-377-10641-8

© Волкова Е. В., Цитович Г. И., 2016  
© Издательство «ЭКЗАМЕН», 2016

## СОДЕРЖАНИЕ

Инструкция по выполнению работы.....	4
Тренировочная работа № 1 .....	5
Тренировочная работа № 2 .....	9
Тренировочная работа № 3 .....	13
Тренировочная работа № 4 .....	18
Тренировочная работа № 5 .....	22
Тренировочная работа № 6 .....	26
Тренировочная работа № 7 .....	31
Тренировочная работа № 8 .....	35
Тренировочная работа № 9 .....	39
Тренировочная работа № 10 .....	43
Ответы .....	вкл. 1

## ИНСТРУКЦИЯ ПО ВЫПОЛНЕНИЮ РАБОТЫ

На выполнение работы даётся 45 минут. Работа включает 12 заданий.

В заданиях 1, 2, 4, 5 (пункт 1), 6–8, 11 (пункты 1 и 2) необходимо записать только ответ. Запиши его в отведённое для этого поле со словом «Ответ».

В задании 5 (пункт 2) нужно изобразить на рисунке прямую линию, а в задании 10 — значок.

В заданиях 3, 9, 12 требуется записать решение и ответ в отведённое для этого поле.

Если ты хочешь изменить ответ, то зачеркни его и запиши рядом новый.

При выполнении работы нельзя пользоваться учебниками, рабочими тетрадями, справочниками, калькулятором.

При необходимости можно пользоваться черновиком. Записи в черновике проверяться и оцениваться не будут.

Советуем выполнять задания в том порядке, в котором они даны. Для экономии времени пропускай задание, которое не удаётся выполнить сразу, и переходи к следующему. Постарайся выполнить как можно больше заданий.

*Желаем успеха!*



# ТРЕНИРОВОЧНАЯ РАБОТА № 1

- 1) Перечисли основные символы России.

Ответ: \_\_\_\_\_  
\_\_\_\_\_

- 2) В этот день мы вспоминаем всех, кто погиб за нашу Родину, и чествуем тех, кто стоит на страже мира сегодня. Запиши название праздника.

Ответ: \_\_\_\_\_  
\_\_\_\_\_

- 3) Найди и зачеркни ошибку в тексте. Запиши в строке ответа правильное слово.

В 882 году киевский князь Олег объединил под своей властью Новгород и Киев. Так возникло Древнерусское государство со столицей в Киеве.

Ответ: \_\_\_\_\_

- 4) Из представленного ниже списка выпиши в строку ответа объекты живой природы.

Стрекоза на цветке, капли росы на траве, песок на берегу моря, гусеница на капустном листе, лужа на асфальте, ковыль в степи, стакан на столе, скамейка в парке.

Ответ: \_\_\_\_\_  
\_\_\_\_\_  
\_\_\_\_\_

- 5) Закончи высказывание.

Вращение Земли вокруг своей оси является причиной \_\_\_\_\_.

- 6) Какая основная природная зона России не указана в схеме? Запиши в строке ответа.



Ответ: \_\_\_\_\_

- 7) Исправь ошибки, если они есть. Запиши правильное слово в скобках.

Глаза — зрение (\_\_\_\_\_), нос — осязание (\_\_\_\_\_), уши — слух (\_\_\_\_\_), язык — вкус (\_\_\_\_\_), кожа — обоняние (\_\_\_\_\_).

- 8) Запиши не менее трёх участников круговорота веществ в природе — разрушителей.

Ответ: \_\_\_\_\_

- 9) Распредели названия по соответствующим строкам в таблице.

Чёрное, Каспийское, Байкал, Баренцево, Восточно-Сибирское, Ладожское, Онежское, Белое.

Озеро	_____ _____
Море	_____ _____



10) Выбери группу, в которой все термины связаны с историей Древней Руси. Запиши номер группы в строке ответа.

- 1) Рюрик, Владимир Красное Солнышко, Иван Калита, Иван Грозный
- 2) княжество, вече, царь, парламент
- 3) нашествие Батые, Невская битва, Ледовое побоище, Куликовская битва
- 4) Новгород, Владимир, Санкт-Петербург, Москва

Ответ: \_\_\_\_\_

11) Раздели сезонные явления природы на две группы двумя разными способами. Запиши в таблицу.

Созревание плодов, половодье, листопад, ледостав, ледоход, миграция птиц, распускание почек.

Сезонные явления природы		Сезонные явления природы	
осенние	_____	в живой природе	_____
	_____		_____
	_____		_____
	_____		_____
весенние	_____	в неживой природе	_____
	_____		_____
	_____		_____
	_____		_____

12) Известно, что кукушка по одному подбрасывает свои яйца в гнёзда тех птиц, яйца которых похожи на кукушкино по размеру и расцветке — иначе её яйцо хозяева могут выбросить из гнезда. Кукушонок вылупляется из яйца обычно





раньше остальных птенцов, а потом старается выпихнуть из гнезда другие яйца. А если птенцы всё же успеют появиться, то кукушонок будет перехватывать бóльшую часть еды, которую принесут заботливые приёмные родители. При этом они не отличают чужого птенца от своих и кормят всех.

Объясни, что произойдёт, если кукушка подбросит своё яйцо в гнездо, где уже вылупились птенцы. Может ли такое произойти в природе?

Ответ: \_\_\_\_\_

---

---

---

---

---

---

---

---

---

---



## ТРЕНИРОВОЧНАЯ РАБОТА № 2

1 Запиши, как называется глава нашего государства.

Ответ: \_\_\_\_\_

2 В каком месяце отмечается День народного единства?

Ответ: \_\_\_\_\_

3 Запиши прозвище князя Ивана Даниловича, при котором началось строительство белокаменного Кремля.

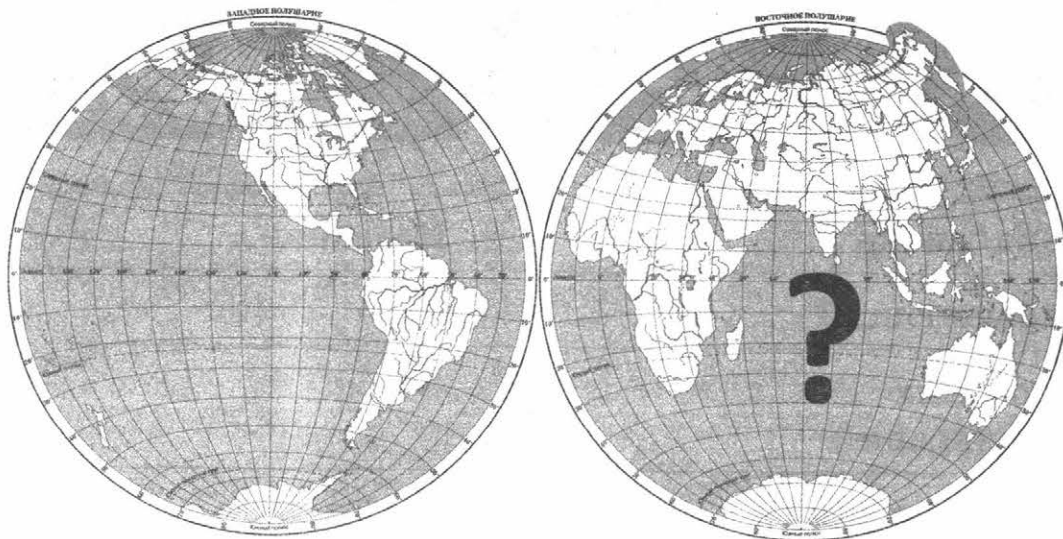
Ответ: \_\_\_\_\_

4 Из представленного ниже списка выпиши в строку ответа природные явления.

Снежный ком, гроза, дождь, камень, рассвет, птичья стая, метель, ручей.

Ответ: \_\_\_\_\_

5 Какой океан отмечен на рисунке знаком вопроса? Запиши название в строке ответа.



Ответ: \_\_\_\_\_

- 6 Раздели природные явления на две группы, запиши в таблицу.

Ветер, снежная лавина, наводнение, северное сияние, туман, дождь, ураган, землетрясение.

Природные явления	
Стихийные бедствия	

- 7 Закончи определение.

Явление, при котором смена природных зон прослеживается в зависимости от высоты, называется \_\_\_\_\_.

- 8 Распредели дорожные знаки по видам. Запиши в таблицу названия знаков.



Вид знака	Название
запрещающий	
особых предписаний	
предписывающий	
информационный	



9 Вставь в текст пропущенные слова.

Зона лесов находится \_\_\_\_\_ зоны тундры и занимает больше половины территории России. В этой зоне встречается три типа лесов: \_\_\_\_\_, \_\_\_\_\_ леса и \_\_\_\_\_ леса. Лето в тайге намного \_\_\_\_\_, чем в тундре, но зимой температура бывает до  $-30^{\circ}\text{C}$ . Чем дальше на \_\_\_\_\_, тем зимы короче. \_\_\_\_\_ в лесной зоне гораздо богаче \_\_\_\_\_ веществами, поэтому для \_\_\_\_\_ и развития растений достаточно не только тепла, но и \_\_\_\_\_.

10 Заполни таблицу. Запиши названия событий, которые произошли в эти годы.

988 г.	
1242 г.	
1380 г.	

11 Соотнеси номера ярусов смешанного леса с видами растений, которые к ним относятся, и с названиями растений. Заполни таблицу: поставь соответствующие буквы и запиши названия растений.

**Ярусы леса**

- А) кустарники
- Б) низкорослые деревья
- В) травы
- Г) высокие деревья

**Растения**

- ель
- печёночница
- бересклет
- осина
- лещина
- дуб
- ландыш
- ива козья



Номер яруса леса	Вид растения	Название растения
1		
2		
3		
4		

- 12) Раздели географические объекты на две группы двумя способами. Дай группам название. Запиши объекты в соответствующие клетки таблицы.

Гренландия, Байкал, Эверест, Индийский океан, Игуасу, Антарктида, Амазонка.

Географические объекты		



## ТРЕНИРОВОЧНАЯ РАБОТА № 3

1) Как называется основной закон Российской Федерации?

Ответ: \_\_\_\_\_  
\_\_\_\_\_

2) Памятник Петру I Медный всадник находится на территории Московского Кремля.  
Верно ли это высказывание? Если нет, укажи место и город. Дай полный ответ.

Ответ: \_\_\_\_\_  
\_\_\_\_\_  
\_\_\_\_\_  
\_\_\_\_\_  
\_\_\_\_\_  
\_\_\_\_\_

3) Укажи в строке ответа номер правильного высказывания.

1) Первым русским царём был Иван III Грозный.

2) Первым царём из рода Романовых был Михаил Фёдорович.

3) Морской флот в России появился во времена правления Екатерины II Великой.

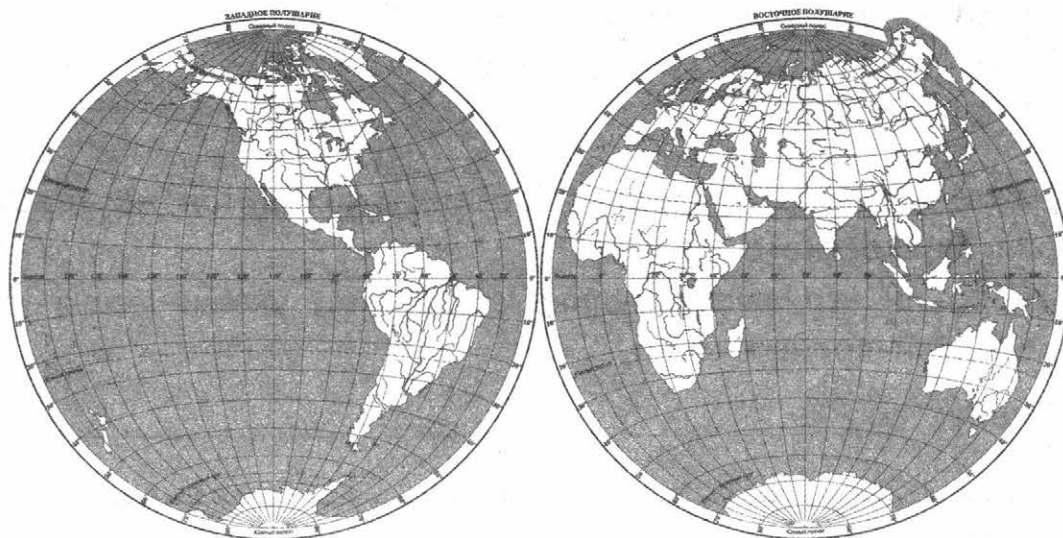
4) Крепостное право в России было отменено по указу царя Александра I.

Ответ: \_\_\_\_\_

4) Закончи высказывание.

Причиной смены времён года на Земле является \_\_\_\_\_

- 5 На карте полушарий отметь стрелкой материк, который омывается водами всех океанов, кроме Северного Ледовитого. Запиши его название в строке ответа.



Ответ: \_\_\_\_\_

- 6 Из предложенного списка растений цветника выбери названия тех, которые в дикой природе характерны для зоны степей. Запиши в строке ответа.

Гладиолус, георгина, ирис, хмель, бархатцы, физалис, тюльпан, лилейник.

Ответ: \_\_\_\_\_

- 7 Распредели животных по группам.

Корова, стрекоза, мышь, кошка, таракан, паук, лошадь, курица.

Домашние

1. \_\_\_\_\_
2. \_\_\_\_\_
3. \_\_\_\_\_
4. \_\_\_\_\_

Дикие

1. \_\_\_\_\_
2. \_\_\_\_\_
3. \_\_\_\_\_
4. \_\_\_\_\_



8) Что не имеет отношения к личной гигиене? Запиши номера высказываний в строке ответа.

- 1) кататься на лыжах
- 2) чистить зубы два раза в день
- 3) регулярно принимать душ
- 4) закаляться водой
- 5) пользоваться для вытирания личным полотенцем
- 6) одеваться по погоде
- 7) мыть руки перед едой
- 8) содержать в чистоте ногти на руках и ногах

Ответ: \_\_\_\_\_

9) Узнай объект Всемирного наследия по описанию. Запиши название и страну, в которой он находится.

Этот уникальный памятник архитектуры представляет собой сооружение с пятью куполами и четырьмя минаретами. К нему примыкает сад с фонтанами и бассейном. Стены сооружения выложены из полупрозрачного мрамора, который на солнце выглядит белым, на заре розовым, а при луне серебристым. В 1983 году был включён ЮНЕСКО в Список Всемирного наследия и назван «жемчужиной мусульманского искусства».

Ответ: \_\_\_\_\_

10) Соотнеси название группы животных с её представителями. Запиши в таблицу соответствующие номера.

- |                 |               |                   |
|-----------------|---------------|-------------------|
| А) черви        | 1) беззубка   | 5) краб           |
| Б) моллюски     | 2) пиявка     | 6) перловица      |
| В) иглокожие    | 3) мокрица    | 7) морская звезда |
| Г) ракообразные | 4) морской ёж | 8) дождевой червь |

А	Б	В	Г



- 11) Раздели животных на группы двумя разными способами. Запиши в таблицу.

Белый медведь, степная дыбка, певчий дрозд, олеандровый бражник, филин, зубр, священный скарабей, кречет, жук-красотел, дикий северный олень, амурский тигр, клёст-еловик.

Животные	Занесены в Красную книгу	Не занесены в Красную книгу
насекомые		
птицы		
звери		



12) Раздели географические объекты на две группы. Запиши названия в соответствующие клетки таблицы. Поставь знак «+» в тех клетках, где одни объекты связаны с другими. В строке ответа запиши, чем именно они связаны.

Австралия, Антарктида, Атлантический океан, Африка, Евразия, Индийский океан, Северная Америка, Северный Ледовитый океан, Тихий океан, Южная Америка.

Объекты				

Ответ: \_\_\_\_\_  
\_\_\_\_\_  
\_\_\_\_\_  
\_\_\_\_\_



## ТРЕНИРОВОЧНАЯ РАБОТА № 4

- 1) В каком году была принята действующая Конституция Российской Федерации?

Ответ: \_\_\_\_\_

- 2) Какое основное занятие у эскимосов?

Ответ: \_\_\_\_\_

- 3) Укажи в строке ответа номер неверного высказывания.

1) Для борьбы с польскими захватчиками в 1612 году в Москве было создано народное ополчение.

2) Турецкая крепость Измаил была взята русскими войсками под руководством Суворова в 1790 году.

3) В июне 1812 года французская армия вторглась в Россию.

4) Первая мировая война, в которую была вовлечена и Россия, началась в 1914 году.

Ответ: \_\_\_\_\_

- 4) Вставь пропущенное слово.

\_\_\_\_\_ — это то, из чего состоят все природные объекты и предметы.

- 5) Запиши в строке ответа сначала название самой большой планеты Солнечной системы, затем самой маленькой.

Ответ: \_\_\_\_\_

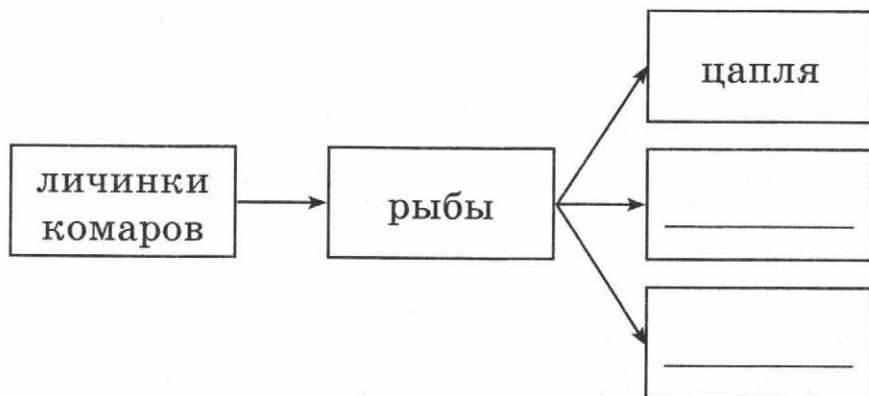
- 6) Где находится Западно-Сибирская равнина по отношению к столице нашего государства? Запиши ответ, указав сторону горизонта и название столицы.

Ответ: \_\_\_\_\_

\_\_\_\_\_



7) Запиши названия ещё двух животных, которые могли бы быть в конце такой цепи питания.



8) Узнай гриб по описанию. В строке ответа запиши его название и название царства, к которому он относится.

Этот пластинчатый гриб — смертельно ядовитый. Выглядеть он может по-разному, но чаще всего шляпка у него зеленоватая, а ножка белая. Узнать его можно по плёнчатому кольцу в верхней части ножки и разорванному мешочку в нижней части.

Ответ: \_\_\_\_\_

9) Какие из перечисленных достопримечательностей находятся в Москве, а какие в Санкт-Петербурге? Запиши в таблицу соответствующие номера.

- 1) Зимний дворец
- 2) Казанский собор
- 3) Поклонная гора
- 4) Марсово поле
- 5) Государственный исторический музей
- 6) Александровская колонна
- 7) Спас на Крови
- 8) Большой театр

Москва	
Санкт-Петербург	

10) Рассмотри таблицу прогноза погоды.

	Пятница				Воскресенье			
	Утро	День	Вечер	Ночь	Утро	День	Вечер	Ночь
1	23	24	26	24	22	22	20	18
2	56	48	41	46	58	62	76	84
3								
	ЮЗ	Ю	Ю	ЮВ	В	В	В	В

- 1 — Температура, °С.  
 2 — влажность воздуха, %.  
 3 — направление ветра.

Заполни таблицу.

1	Когда температура воздуха была самой низкой?	
2	Когда температура воздуха была самой высокой?	
3	К воскресенью погода улучшилась или ухудшилась?	
4	Когда влажность воздуха была самой низкой?	
5	В какой день направление ветра не менялось?	
6	Нужно ли в пятницу вечером брать на улицу зонт?	
7	Нужно ли в воскресенье брать зонт, если утром уезжаешь, а возвращаешься вечером?	
8	В какое время года бывает такая погода в средней полосе России?	



- 11) Определи, съедобное растение для человека или нет. Поставь знак «+» или «-». Соотнеси названия растений с теми его частями, которые человек употребляет в пищу. Заполни таблицу.

Растение	Съедобное	Не-съедобное	Часть растения, употребляемая в пищу
капуста			
мятлик			
хлопчатник			
груша			
снежнаягодник			
укроп			
репа			
картофель			
мышиный горошек			

- 12) В специализированных магазинах предлагают на продажу грибницы, выращенные в лабораторных условиях на основе натурального материала. Используя их как посадочный материал, можно получить урожай рыжиков, лисичек, маслят и даже белых грибов. Однако производители рекомендуют вносить грибницу в грунт вместе с другими растениями. Объясни, с какими растениями и почему.

Ответ: \_\_\_\_\_  
\_\_\_\_\_  
\_\_\_\_\_  
\_\_\_\_\_  
\_\_\_\_\_

## ТРЕНИРОВОЧНАЯ РАБОТА № 5

- 1 Запиши пропущенное слово.

Федеральное собрание — это \_\_\_\_\_  
орган Российской Федерации.

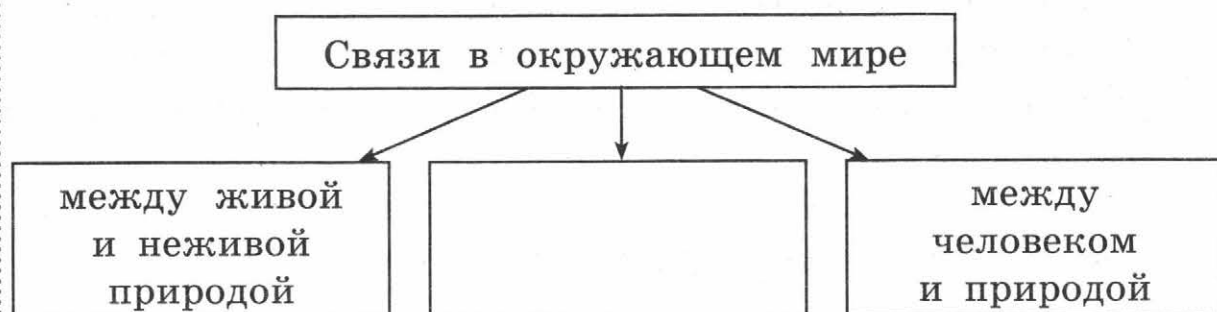
- 2 Отметь на схеме, какой год стал началом Новейшей истории.

1899	1900	1901	...	1999	2000	2001
------	------	------	-----	------	------	------

- 3 Укажи полное имя полководца, под руководством которого Россия одержала победу в Отечественной войне 1812 года.

Ответ: \_\_\_\_\_  
\_\_\_\_\_

- 4 Рассмотрите схему связей в окружающем мире. Что пропущено? Запишите в строке ответа.



Ответ: \_\_\_\_\_  
\_\_\_\_\_

- 5 Запишите название материка, который омывается всеми четырьмя океанами Земли.

Ответ: \_\_\_\_\_



- 6) Из перечисленных видов почв выбери названия, которых не бывает. Запиши в строке ответа.

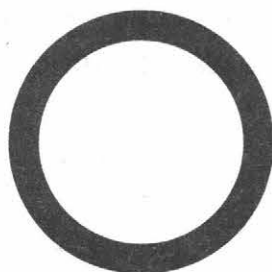
Серые лесные, болотные, чернозёмные, тундровые, подзолистые, субтропические, луговые, серые полевые.

Ответ: \_\_\_\_\_  
\_\_\_\_\_

- 7) К какой системе органов человека подходит по смыслу поговорка «Кто дольше жуёт, тот дольше живёт»? Запиши в строке ответа название системы.

Ответ: \_\_\_\_\_

- 8) Какой из представленных дорожных знаков не является запрещающим? Запиши его номер и название в строке ответа.



1)



2)



3)



4)

Ответ: \_\_\_\_\_  
\_\_\_\_\_

- 9) Вставь в текст пропущенные слова.

Национальный парк Гранд-Каньон находится в \_\_\_\_\_  
\_\_\_\_\_. Водопады Игуану и Большой Барьерный риф относятся к Всемирному \_\_\_\_\_  
\_\_\_\_\_. Озеро \_\_\_\_\_ и вулканы \_\_\_\_\_ относятся к Всемирному наследию в России. К Всемирному наследию относятся Венеция в \_\_\_\_\_, статуя Свободы в Америке и погост \_\_\_\_\_ в \_\_\_\_\_.





10) Распредели растения по группам. Запиши соответствующие номера в таблицу.

- |                  |                    |
|------------------|--------------------|
| А) растения луга | 1) гречиха         |
| Б) растения сада | 2) яблоня          |
| В) растения поля | 3) подсолнечник    |
|                  | 4) крыжовник       |
|                  | 5) тимофеевка      |
|                  | 6) мышиный горошек |
|                  | 7) рожь            |
|                  | 8) тысячелистник   |

А	
Б	
В	

11) В таблице представлены способы зимовки животных. Поставь знак «+» в соответствующей клетке таблицы. Если животное делает запасы, напиши какие (достаточно одного названия).

Животное	Мигрирует на юг	Впадает в спячку	Меняет окраску	Делает запасы	Запасы	Не делает запасы, находит еду зимой
белка						
бурундук						
заяц-беляк						
крот						
ласточка						
лиса						
лягушка						
медведь						
песец						
стриж						



12 Чаще всего дупла встречаются на старых или мёртвых деревьях. Почему же лесники не спешат вырубать такие деревья в лесу? Запиши самую важную причину. Если сможешь, запиши другие причины.

Ответ: \_\_\_\_\_

\_\_\_\_\_

\_\_\_\_\_

\_\_\_\_\_

\_\_\_\_\_

\_\_\_\_\_



## ТРЕНИРОВОЧНАЯ РАБОТА № 6

- 1) Как называется исполнительный орган Российской Федерации?

Ответ: \_\_\_\_\_  
\_\_\_\_\_

- 2) Укажи исторический период, который предшествовал Новейшему времени.

Ответ: \_\_\_\_\_  
\_\_\_\_\_

- 3) Запиши в строке ответа номер верного высказывания.

1) Древние славяне верили в существование одного бога — Перуна.

2) Обряд крещения на Руси в 988 году проходил в водах реки Волги.

3) 1 января наступает особый христианский праздник — Рождество Христово.

4) Народы России исповедуют разные религии: православие, ислам, иудаизм, буддизм.

Ответ: \_\_\_\_\_

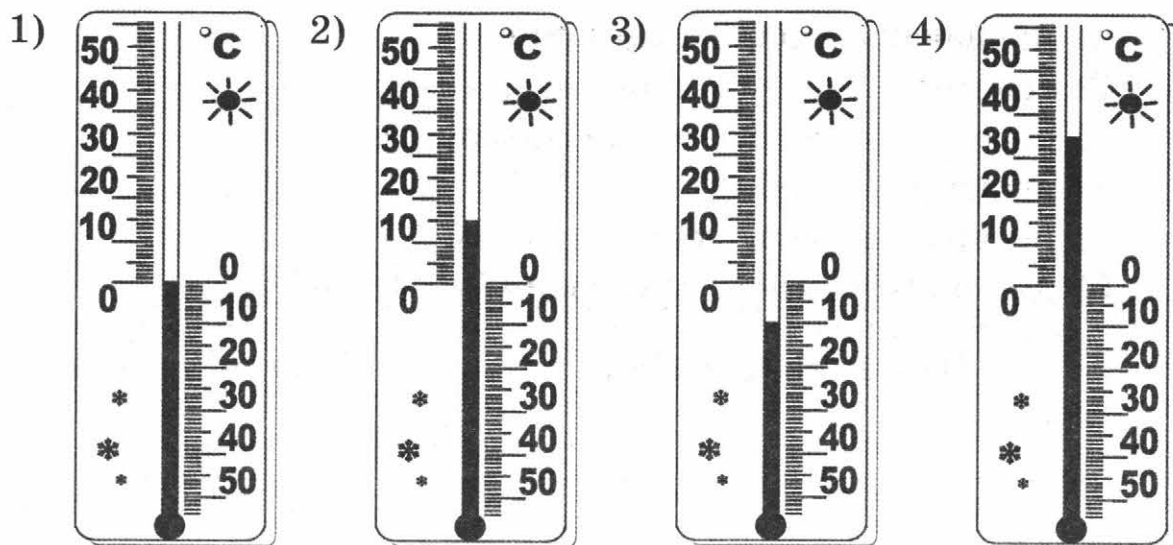
- 4) Узнай природное явление по описанию. Запиши в строке ответа его название.

Это явление возникает, когда лучи солнца проходят сквозь воздух, насыщенный водяными каплями. Солнечный свет преломляется и отражается мельчайшими капельками воды.

Ответ: \_\_\_\_\_  
\_\_\_\_\_

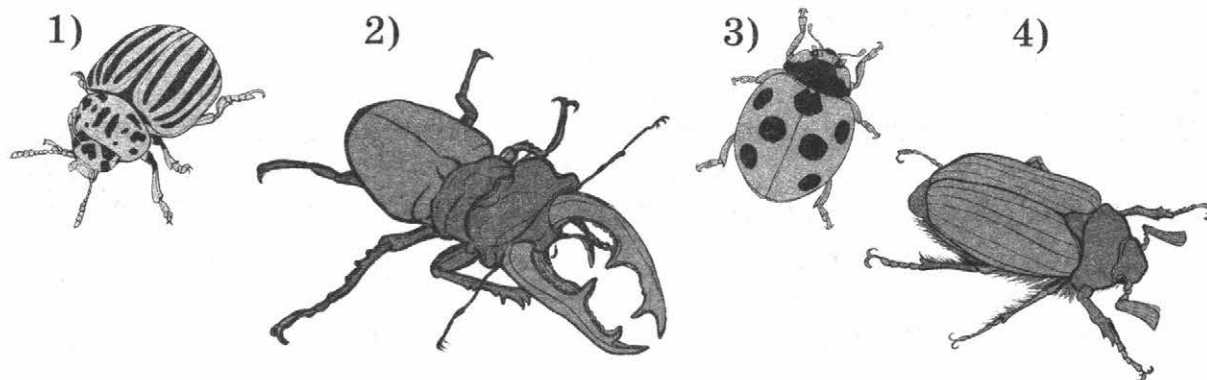


- 5) Показания какого термометра соответствуют температуре воздуха в июле в городе Мурманске? Запиши номер в строке ответа.



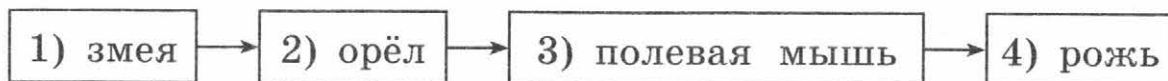
Ответ: \_\_\_\_\_

- 6) Выбери изображение жука, занесённого в Красную книгу России. В строке ответа запиши его номер и название.



Ответ: \_\_\_\_\_

- 7) Составь цепь питания правильно. Запиши цифры в нужной последовательности в строке ответа.



Ответ: \_\_\_\_\_

8) Соотнеси указанные действия с отраслями экономики. Запиши в таблицу названия всех отраслей и номера соответствующих действий.

- 1) продавать хлеб в магазине
- 2) собирать урожай пшеницы с поля
- 3) строить хлебобулочный комбинат
- 4) выпекать хлеб
- 5) перерабатывать зерно в муку
- 6) доставлять хлеб в магазин

Название отрасли	Номер действия

9) Заполни таблицу, запиши представителей каждой группы.

Заяц, крыса, носорог, барсук, олень, белый медведь, рысь, мышь, соболь, бурый медведь.

Группы по способу питания	Звери
всеядные	_____
хищники	_____
растительоядные	_____



- 10 Прочитай меню школьника на день. В строке ответа запиши название продукта, которого не хватает для того, чтобы питание было сбалансированным.

Завтрак	Обед	Ужин
1. Омлет	1. Овощной суп	1. Запечённая треска с отварным рисом
2. Хлеб цельнозерновой	2. Отварная индейка	2. Кефир
3. Сыр	3. Компот из сухофруктов	3. Булочка с изюмом
4. Чай с молоком и сахаром		4. Яблоко

Ответ: \_\_\_\_\_  
 \_\_\_\_\_

- 11 Соотнеси фамилии знаменитых деятелей искусства России XVIII—XIX веков с видами деятельности и произведениями, которые они создали. Заполни таблицу: запиши соответствующие буквы и цифры.

- |               |                         |
|---------------|-------------------------|
| А) архитектор | 1) Тройка               |
| Б) композитор | 2) Лебединое озеро      |
| В) поэт       | 3) Зимний дворец        |
| Г) художник   | 4) Руслан и Людмила     |
|               | 5) портрет Екатерины II |

Фамилия	Вид деятельности	Название произведения
В. В. Растрелли		
Ф. С. Рокотов		
А. С. Пушкин		
П. И. Чайковский		
М. И. Глинка		
В. Г. Перов		

12) Раздели животных на две группы двумя способами. Дай группам название. Запиши номера объектов в соответствующие клетки таблицы.

1) серая куропатка

2) кречет

3) суслик

4) пустельга

5) песец

6) белая куропатка

7) серый гусь

8) хомяк

9) лемминг

10) дрофа

<b>Животные</b>		



## ТРЕНИРОВОЧНАЯ РАБОТА № 7

- 1 На кого Конституция Российской Федерации возлагает обязанности по воспитанию детей?

Ответ: \_\_\_\_\_  
\_\_\_\_\_

- 2 Первобытная история предшествовала истории Древнего мира. Верно ли это утверждение? Если нет, запиши правильную последовательность.

Ответ: \_\_\_\_\_  
\_\_\_\_\_

- 3 Найди и зачеркни ошибку в тексте. В строке ответа запиши кратко правильный ответ.

22 июня 1941 года германские войска напали на Российскую Федерацию и началась Великая Отечественная война, которая стала частью Второй мировой войны.

Ответ: \_\_\_\_\_  
\_\_\_\_\_

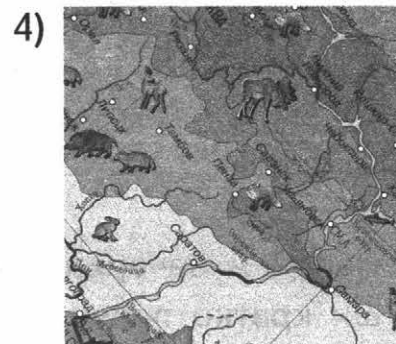
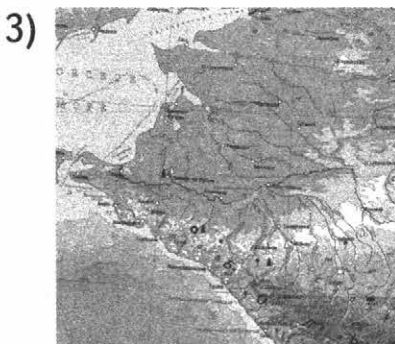
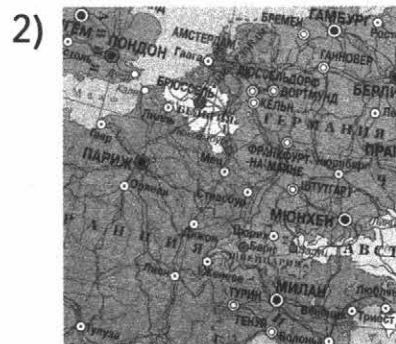
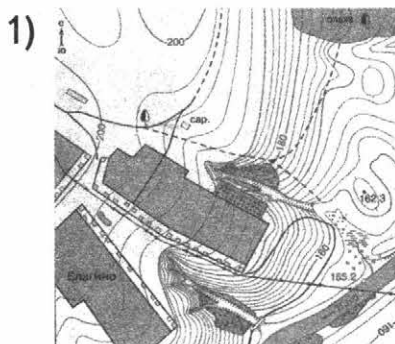
- 4 Рассмотрю схему. Запиши в рамку недостающее состояние вещества. В строке ответа запиши, как называется вода в этом состоянии.



Ответ: \_\_\_\_\_  
\_\_\_\_\_



5) В строке ответа запиши номер изображения Земли, которое не является картой. Запиши название этого изображения.



Ответ: \_\_\_\_\_  
 \_\_\_\_\_

6) Из представленного ниже списка выпиши в строку ответа названия птиц, характерных для зоны арктических пустынь.

Серый гусь, дрофа, чайка, полярная сова, саджа, гагарка, голубь, кайра.

Ответ: \_\_\_\_\_  
 \_\_\_\_\_

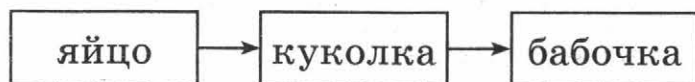
7) Сравни волка и собаку.

Главное отличие: собака — \_\_\_\_\_  
 \_\_\_\_\_, волк — \_\_\_\_\_.

Сходство (не менее двух): и собака, и волк — \_\_\_\_\_  
 \_\_\_\_\_.



- 8) В схеме развития бабочки пропущена одна стадия. В строке ответа перечисли все стадии в правильном порядке.



Ответ:  →  →  →

- 9) Соотнеси объекты с группой. Запиши в таблицу соответствующие цифры.

- |                     |                    |
|---------------------|--------------------|
| А) зона тундры      | 1) морошка         |
| Б) зона лесов       | 2) кедровка        |
| В) зона субтропиков | 3) богомол         |
|                     | 4) соболь          |
|                     | 5) инжир           |
|                     | 6) белая куропатка |
|                     | 7) ясень           |
|                     | 8) кречет          |

А	
Б	
В	

- 10) Незнакомый человек настойчиво предлагает тебе покататься на его машине. Что нельзя и что нужно делать в такой ситуации? Запиши в таблицу соответствующие номера правил.

- 1) громко позвать на помощь
- 2) позвать с собой друзей
- 3) предупредить друга и сесть в машину
- 4) сесть в машину
- 5) отказаться
- 6) обратиться к полицейскому, если он рядом

Нельзя	
Нужно	



11) В таблице представлены виды растений. Какие части и органы растения у них отсутствуют? Поставь знак «+» в соответствующей клетке таблицы. Запиши по одному представителю каждой группы.

Виды растений	Представитель	Нет корней	Нет стеблей	Нет листьев	Нет цветков	Нет семян	Нет плодов
водоросли							
мхи							
папоротники							
хвойные							
цветковые							

12) Раздели водных животных на две группы двумя способами. Дай группам название. Запиши номера объектов в соответствующие клетки таблицы.

- |                |                         |
|----------------|-------------------------|
| 1) голубой кит | 5) белый амур           |
| 2) щука        | 6) китовая акула        |
| 3) толстолобик | 7) черноморская афалина |
| 4) сирена      | 8) косатка              |

Водные животные		



## ТРЕНИРОВОЧНАЯ РАБОТА № 8

1 Как называется парламент нашей страны?

Ответ: \_\_\_\_\_  
\_\_\_\_\_

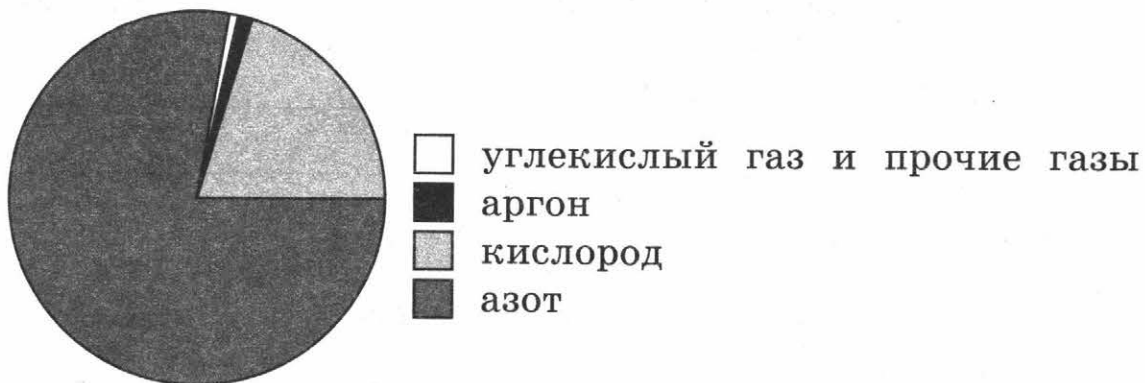
2 Языки, на которых говорят башкиры, татары, удмурты и чувашаи, относятся к родственным. Запиши в строке ответа название народа, для которого это утверждение не является верным.

Ответ: \_\_\_\_\_

3 Закончи предложение.

После отречения императора Николая II от престола в феврале 1917 года Россией стало управлять \_\_\_\_\_  
\_\_\_\_\_.

4 Рассмотрите диаграмму. Запиши газы в порядке уменьшения их количества в составе воздуха.



Ответ: \_\_\_\_\_  
\_\_\_\_\_

5 В строке ответа запиши название материка, на котором расположена наша страна.

Ответ: \_\_\_\_\_



6 Вставь пропущенные слова в текст.

Луг — это \_\_\_\_\_. Живые организмы луга — животные, растения, грибы, черви, бактерии — находятся в единстве с \_\_\_\_\_ природой. Главные растения луга — \_\_\_\_\_, из животных наиболее разнообразно представлены \_\_\_\_\_. Ими питаются жабы, ящерицы и \_\_\_\_\_.

7 Запиши в строке ответа номер верного высказывания.

- 1) Ботаника изучает царство растений.
- 2) География изучает связь живых существ с окружающей средой.
- 3) Биология — наука о живой и неживой природе.
- 4) Погода и климат — объекты изучения астрономии.

Ответ: \_\_\_\_\_  
\_\_\_\_\_

8 Запиши, что входит в состав кровеносной системы человека.

Ответ: \_\_\_\_\_  
\_\_\_\_\_

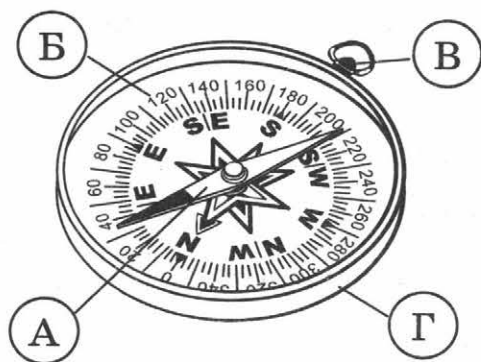
9 Соотнеси транспортные средства с видами транспорта. Запиши в таблицу соответствующие цифры.

- |                        |              |               |
|------------------------|--------------|---------------|
| А) воздушный транспорт | 1) самолёт   | 5) троллейбус |
| Б) наземный транспорт  | 2) поезд     | 6) вертолёт   |
| В) водный транспорт    | 3) велосипед | 7) лодка      |
|                        | 4) катер     | 8) мотоцикл   |

А	
Б	
В	



- 10) Соотнеси буквы с числами, которыми пронумерованы названия составных частей компаса. Запиши буквы в таблицу.



- 1) корпус
- 2) круговая шкала
- 3) магнитная стрелка
- 4) предохранитель

1	2	3	4

- 11) Распредели растения по группам двумя способами. Заполни таблицу: запиши недостающие названия групп растений. Поставь цифры, соответствующие названиям растений.

- |                    |                |
|--------------------|----------------|
| 1) лён             | 6) перловник   |
| 2) японская айва   | 7) кипарис     |
| 3) шиповник        | 8) картофель   |
| 4) мышиный гиацинт | 9) гусиный лук |
| 5) инжир           | 10) крыжовник  |

Виды растений	Дикорастущие	Культурные

- 12) Отметь в таблице знаком «+» те характеристики, которые доказывают, что кит не является рыбой. Отметь знаком «-» те характеристики, которые не могут служить таким доказательством. Если характеристика не соответствует действительности, оставь соответствующие клетки пустыми.

Кит — это животное	
Кит — дикое животное	
Кит — млекопитающее животное	
У кита нет чешуи	
Тело кита покрыто чешуёй	
У кита есть плавники	
Кит умеет плавать	
Кит питается планктоном	
Кит питается рыбой	
Кит дышит жабрами	
Кит дышит при помощи лёгких	
Кит имеет большой размер	
Кит умеет издавать звуки	



## ТРЕНИРОВОЧНАЯ РАБОТА № 9

- 1) Перечисли цвета российского флага в последовательности сверху вниз.

Ответ: \_\_\_\_\_  
\_\_\_\_\_  
\_\_\_\_\_

- 2) Запиши не менее двух устных исторических источников.

Ответ: \_\_\_\_\_  
\_\_\_\_\_  
\_\_\_\_\_

- 3) Укажи в строке ответа номер правильного высказывания.

1) В апреле 1961 года на корабле «Союз» в космос полетел первый космонавт Земли Юрий Гагарин.

2) В 1930-е годы в Москве появилось метро.

3) Строительство Транссибирской магистрали началось в конце XX века.

4) Железная дорога между Петербургом и Москвой была построена в 1851 году, по ней могли ездить только члены царской семьи.

Ответ: \_\_\_\_\_

- 4) Допиши определение.

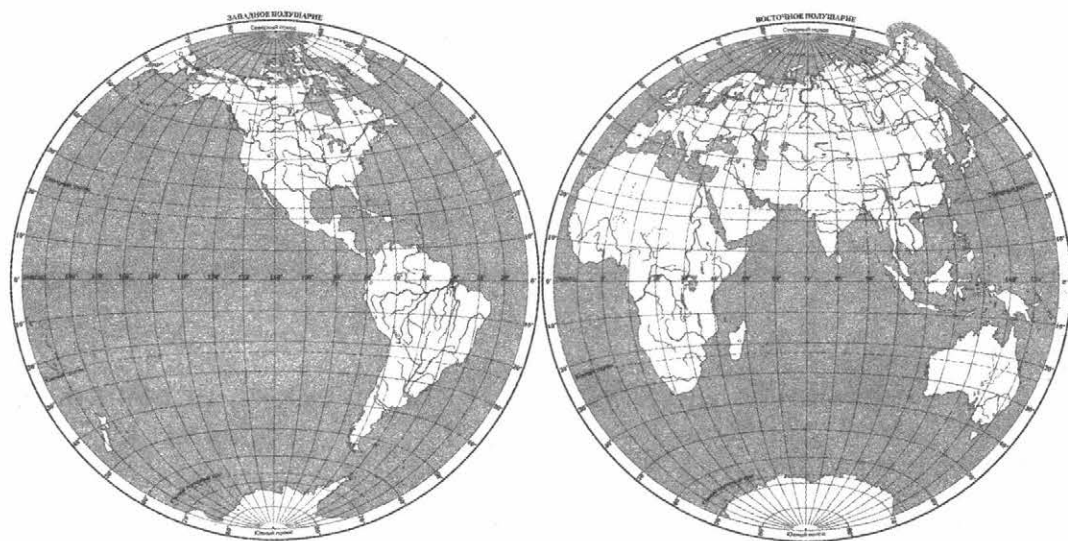
\_\_\_\_\_ — воздушная оболочка, которая

окружает Землю.





- 5 На карте полушарий укажи стрелкой Тихий океан. В строке ответа запиши название материка, который не омывается водами Тихого океана.



Ответ: \_\_\_\_\_

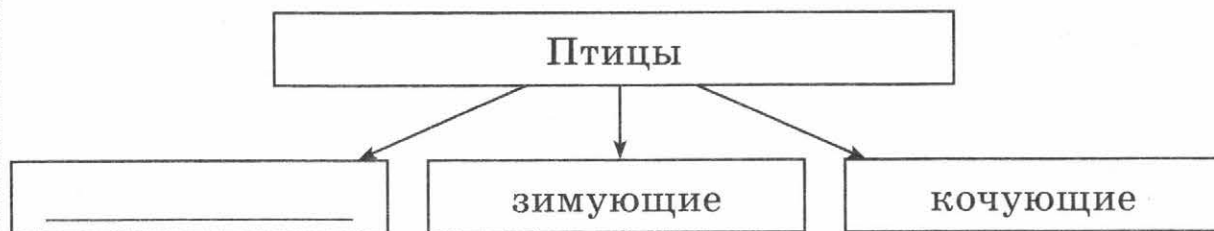
- 6 Из перечисленного ниже списка выпиши в строку ответа названия минералов, из которых состоит гранит.

Каменная соль, кварц, соль, графит, слюда, тальк, золото, полевой шпат.

Ответ: \_\_\_\_\_

\_\_\_\_\_

- 7 Какой группы птиц не хватает в схеме? Запиши в схему название группы. Запиши в строке ответа не менее трёх её представителей.



Ответ: \_\_\_\_\_

\_\_\_\_\_



8) Соотнеси профессию с отраслью экономики. Впиши в таблицу соответствующие номера. В строке ответа запиши ещё одно название профессии, которая востребована в обеих отраслях.

- |             |               |
|-------------|---------------|
| 1) каменщик | 5) крановщик  |
| 2) плотник  | 6) тракторист |
| 3) агроном  | 7) комбайнер  |
| 4) маляр    | 8) ветеринар  |

Строительство	
Сельское хозяйство	

Ответ: \_\_\_\_\_

9) Составь две цепи питания из названий живых организмов: *степная гадюка, слизни, мятлик, белый аист, капуста, суслик, жаба*. Запиши в строку ответа.

Ответ: 1) \_\_\_\_\_

2) \_\_\_\_\_

10) Соотнеси номера названий органов человека с буквами, которые обозначают функцию этого органа.

- |                  |   |
|------------------|---|
| А) головной мозг | 1) очищает кровь от вредных веществ   |
| Б) мышцы         | 2) обогащают кровь кислородом, выводят из организма углекислый газ                              |
| В) печень        | 3) защищает организм от проникновения вредных веществ и микробов, от переохлаждения и перегрева |
| Г) кровь         | 4) посылает команды органам   |
| Д) кожа          | 5) переносит кислород и питательные вещества ко всем клеткам, выносит вредные вещества          |
| Е) лёгкие        | 6) позволяют двигать частями тела   |

А	Б	В	Г	Д	Е

- 11) Раздели водные объекты на группы двумя разными способами.

Пруд, река, канал, озеро, болото, водохранилище, ручей.

Название группы	Объекты	Название группы	Объекты
проточная вода		искусственный водный объект	
стоячая вода		природный водный объект	

- 12) После сжигания сухой травы образуется зола. В сельском хозяйстве золу широко применяют в качестве удобрения — её специально вносят в почву для улучшения роста и развития растений. Почему же экологи выступают против такого простого и доступного способа улучшения качества почвы на полях и лугах весной? Ответ кратко, к чему это приведёт, и назови не менее двух конкретных причин.

Ответ: \_\_\_\_\_

\_\_\_\_\_

\_\_\_\_\_

\_\_\_\_\_

\_\_\_\_\_

\_\_\_\_\_



## ТРЕНИРОВОЧНАЯ РАБОТА № 10

- 1 Как называется линия, которая показывает пределы территории государства? Запиши полное название.

Ответ: \_\_\_\_\_  
\_\_\_\_\_

- 2 К какому виду праздников относится день рождения?

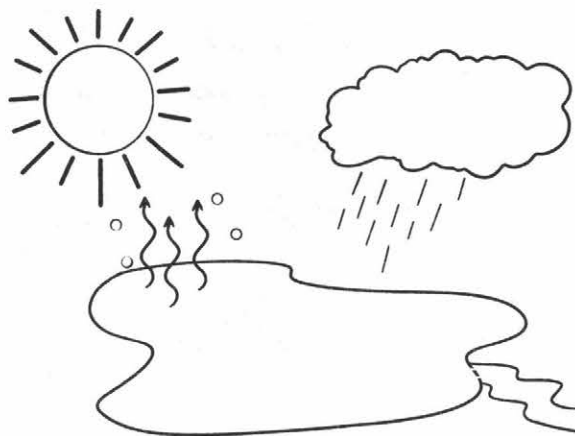
Ответ: \_\_\_\_\_  
\_\_\_\_\_

- 3 Найди и зачеркни ошибку в тексте. В строке ответа запиши кратко правильный ответ.

В эмблеме Всемирного наследия круг символизирует объекты природы, а треугольник в центре — творения человека.

Ответ: \_\_\_\_\_  
\_\_\_\_\_

- 4 В строке ответа запиши название процесса, который иллюстрирует рисунок.



Ответ: \_\_\_\_\_

- 5) Из представленного ниже списка выпиши названия некоторых планет Солнечной системы.

Сатурн, Луна, Сириус, Марс, Уран, Телец, Венера, Солнце.

Ответ: \_\_\_\_\_  
\_\_\_\_\_

- 6) Выпиши в строку ответа номер высказывания, которое является верным.

1) В зоне арктических пустынь белые медведи охотятся на тюленей, а бурые медведи — на рыбу.

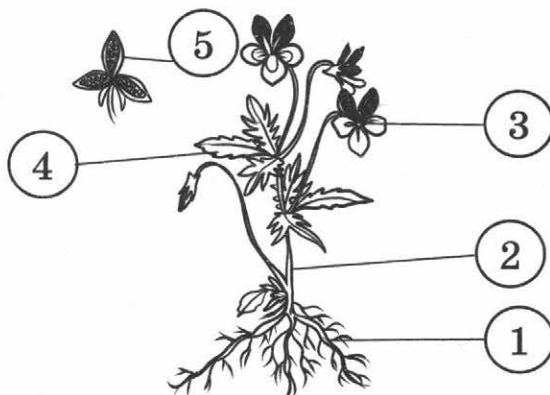
2) Таймырский заповедник находится в зоне смешанных лесов.

3) Верблюд — самое распространённое дикое животное зоны пустынь и полупустынь.

4) Одно из редких растений зоны влажных субтропиков — тис ягодный — внесено в Красную книгу России.

Ответ: \_\_\_\_\_

- 7) Рассмотрите рисунок цветкового растения. Запишите в строке ответа номера и названия частей, которые отсутствуют у папоротника.



Ответ: \_\_\_\_\_  
\_\_\_\_\_



- 8 Из представленного списка выбери и запиши в строку ответа только то, что относится и к средствам связи, и к средствам массовой информации.

Почта, телефон, телевидение, телеграф, Интернет, радио, пресса, электронная почта.

Ответ: \_\_\_\_\_  
\_\_\_\_\_

- 9 Впиши в текст пропущенные слова — названия деревьев.

1) \_\_\_\_\_ имеет округлые листья, которые дрожат при каждом дуновении ветра.

2) \_\_\_\_\_ можно узнать по коре — она белая, такой коры нет больше ни у одного дерева в России.

3) \_\_\_\_\_ — единственное хвойное дерево, которое на зиму сбрасывает иголки.

4) \_\_\_\_\_ отличается от ели тем, что её хвоинки плоские, а шишки всегда торчат вверх и никогда не падают на землю.

5) \_\_\_\_\_ имеет листья в форме сердечка, при цветении распространяет чудесный аромат.

6) \_\_\_\_\_ бывает остролистный, татарский и американский, а плоды у всех видов крылатые.

- 10 Узнай по описанию животное, занесённое в Международную Красную книгу.

Это второе по величине сухопутное животное на планете после слона. Окраска этого животного совсем не соответствует его названию — она тёмно-серая. Несмотря на грозный вид, животное это травоядное. А та часть тела, которая дала ему название, служит для того, чтобы раздвигать кустарник при ходьбе и кормёжке.

Ответ: \_\_\_\_\_

- 11) Соотнеси заповедники с природными зонами, в которых они расположены, и с животными, которые в них охраняются. Заполни таблицу: поставь соответствующие цифры и запиши названия животных.

- |                       |                             |
|-----------------------|-----------------------------|
| А) Остров Врангеля    | 1) зона тундры              |
| Б) Даурский           | 2) лесная зона              |
| В) Таймырский         | 3) зона арктических пустынь |
| Г) Приокско-Террасный | 4) зона степей              |

Животные: зубр, овцебык, журавль-красавка, краснозобая казарка.

Заповедник	Природная зона	Название животного
А		
Б		
В		
Г		

- 12) Раздели животных на две группы двумя способами. Дай группам название. Запиши номера объектов в соответствующие клетки таблицы.

- |                    |                       |
|--------------------|-----------------------|
| 1) подалирий       | 6) трясогузка         |
| 2) клоп-солдатик   | 7) киви               |
| 3) пингвин         | 8) домовый муравей    |
| 4) неясыть         | 9) страус             |
| 5) сверчок полевой | 10) большое коромысло |

Животные		



*Учебное издание*

**Волкова Елена Васильевна  
Цитович Галина Ивановна**

# **ОКРУЖАЮЩИЙ МИР**

## **ВСЕРОССИЙСКАЯ ПРОВЕРОЧНАЯ РАБОТА ЗА КУРС НАЧАЛЬНОЙ ШКОЛЫ**

### **ПРАКТИКУМ ПО ВЫПОЛНЕНИЮ ТИПОВЫХ ЗАДАНИЙ**

Издательство «**ЭКЗАМЕН**»

Гигиенический сертификат  
№ РОСС RU. АЕ51. Н 16678 от 20.05.2015 г.

Главный редактор *Л. Д. Лапто*  
Редактор *М. А. Козлова*  
Технический редактор *Л. В. Павлова*  
Корректоры *Л. В. Дьячкова, Н. С. Дума*  
Дизайн обложки *Л. В. Демьянова*  
Компьютерная вёрстка *М. В. Дёмина*

107045, Москва, Луков пер., д. 8.  
[www.examen.biz](http://www.examen.biz)

E-mail: по общим вопросам: [info@examen.biz](mailto:info@examen.biz);  
по вопросам реализации: [sale@examen.biz](mailto:sale@examen.biz)  
тел./факс 8 (495) 641-00-30 (многоканальный)

Общероссийский классификатор продукции  
ОК 005-93, том 2; 953005 — книги, брошюры, литература учебная

Отпечатано в соответствии с предоставленными материалами  
в ООО «Красногорская типография».  
143402, Московская область, г. Красногорск, Коммунальный кв., д. 2. [www.ktprint.ru](http://www.ktprint.ru)

**По вопросам реализации обращаться по тел.: 8 (495) 641-00-30 (многоканальный).**



# ОТВЕТЫ

## Тренировочная работа № 1

1. Герб, флаг, гимн.
2. 23 февраля — День защитника Отечества.
3. новгородский
4. Стрекоза на цветке, гусеница на капустном листе, ковыль в степи.
5. смены дня и ночи
6. степи
7. нос — обоняние, кожа — осязание
8. Грибы (допускается вариант конкретного названия), дождевые черви, жуки-могильщики, бактерии.
9. Озеро: Каспийское, Байкал, Ладожское, Онежское. Море: Чёрное, Баренцево, Восточно-Сибирское, Белое.
10. 3

11.

Сезонные явления природы		Сезонные явления природы	
осенние	созревание плодов, листопад, ледостав, миграция птиц	в живой природе	созревание плодов, листопад, миграция птиц, распускание почек
весенние	половодье, ледоход, миграция птиц, распускание почек	в неживой природе	половодье, ледостав, ледоход

12. В природе птицы не могут одновременно и высидывать яйца, и кормить птенцов. Поэтому они не будут высидывать чужое яйцо, а будут продолжать кормить своих птенцов. В природе кукушка подбрасывает свои яйца только в те гнёзда, где птенцы ещё не вылупились.

## Тренировочная работа № 2

1. Президент Российской Федерации.
2. В ноябре.
3. Калита.
4. Гроза, дождь, рассвет, метель.
5. Индийский (океан).
6. Природное явление: ветер, северное сияние, туман, дождь. Стихийное бедствие: снежная лавина, наводнение, ураган, землетрясение.
7. высотной поясностью
8. Запрещающий: «Въезд запрещён», особых предписаний: «Пешеходный переход», предписывающий: «Пешеходная дорожка», информационный: «Подземный пешеходный переход».

9. Южнее; тайга, смешанные, широколиственные; теплее; юг; почвы, питательными, роста, влаги.
10. 988 — Крещение Руси; 1242 — Ледовое побоище; 1380 — Куликовская битва.

11.	Номер яруса леса	Вид растения	Название растения
	1	Г	ель, дуб
	2	Б	осина, ива козья
	3	А	бересклет, лещина
	4	В	печёночница, ландыш

12.	Географические объекты	Западное полушарие	Восточное полушарие
	Водные объекты	Игуасу, Амазонка	Байкал, Индийский океан
	Объекты суши	Гренландия, Антарктида	Эверест, Антарктида

### Тренировочная работа № 3

- Конституция.
- Утверждение неверное, памятник находится на Сенатской площади Санкт-Петербурга.
- 2
- Обращение Земли вокруг Солнца.
- Антарктида.
- Ирис, тюльпан.
- Домашние: корова, кошка, лошадь, курица. Дикие: стрекоза, мышь, таракан, паук.
- 1, 4, 6
- (Мавзолей) Тадж-Махал в Индии.
- А — 3, 5; Б — 4, 7; В — 1, 6; Г — 2, 8.

11.	Животные	Занесены в Красную книгу	Не занесены в Красную книгу
	насекомые	степная дыбка, жук-красотел	олеандровый бражник, священный скарабей
	птицы	филин, кречет	певчий дрозд, клёст-еловик
	звери	зубр, амурский тигр	белый медведь, дикий северный олень

12.		Атлантический океан	Индийский океан	Северный Ледовитый океан	Тихий океан
	Австралия		+		+
	Антарктида	+	+		+
	Африка	+	+		
	Евразия	+	+	+	+
	Северная Америка	+		+	+
	Южная Америка	+			+

Ответ: указанные океаны омывают указанные материки.

## Тренировочная работа № 4

1. В 1993 году.
2. Оленеводство.
3. 1
4. Вещество.
5. Юпитер, Меркурий.
6. Западно-Сибирская равнина находится к востоку от Москвы.
7. Выдра, щука (хищная рыба).
8. Бледная поганка, царство грибов.
9. Москва: 3, 5, 8; Санкт-Петербург: 1, 2, 4, 6, 7.
10. 1 — ночью в воскресенье; 2 — вечером в пятницу; 3 — ухудшилась; 4 — вечером в пятницу; 5 — в воскресенье; 6 — нет; 7 — да; 8 — летом.

11.

Растение	Съедобное	Не-съедобное	Часть растения, употребляемая в пищу
капуста	+		листья
мятлик		—	
хлопчатник		—	
груша	+		плоды
снежнаягодник		—	
укроп	+		стебли, листья, семена
репа	+		корень
картофель	+		клубень (видоизменённый стебель)
мышинный горошек		—	

12. С хвойными деревьями. В результате взаимодействия (симбиоза) грибницы с корневой системой дерева создаётся благоприятная среда существования и для грибов, и для деревьев. Грибница получает от дерева органические вещества, необходимые для питания и образования плодовых тел. Дерево получает дополнительные питательные вещества и воду.

## Тренировочная работа № 5

1. Законодательный.
2. 1901
3. Михаил Илларионович Кутузов.
4. Между растениями и животными.
5. Евразия.
6. Субтропические, серые полевые.
7. Пищеварительная (система).

8. 3 — Велосипедная дорожка.  
 9. Северной Америке; природному наследию; Байкал, Камчатки; культурному, Италии, Кизи, России.  
 10. А — 5, 6, 8; Б — 2, 4; В — 1, 3, 7.

11.

Животное	Мигрирует на юг	Впадает в спячку	Меняет окраску	Делает запасы	Запасы	Не делает запасы, находит еду зимой
белка			+	+	орехи	
бурундук		+		+	различные зерновые, семена подсолнечника, семена диких растений, жёлуди, орехи, сушёные ягоды, яблоки, грибы	
заяц-беляк			+			+
крот				+	дождевые черви	
ласточка	+					
лиса						+
лягушка		+				
медведь		+				
песец			+			+
сойка				+	жёлуди	

12. Если вырубить все деревья с дуплами, то птицам, которые выращивают в дуплах своё потомство, негде будет селиться. Птицы улетят из такого леса, в нём разведётся большое количество насекомых-вредителей, которые будут губить лес. (Дополнительно: дупло может служить местом дневного или ночного сна, хранилищем запасов еды, убежищем в непогоду для других животных).

### Тренировочная работа № 6

- Правительство.
- Новое время.
- 4
- Радуга.
- 2
- 2 — жук-олень.
- 4 → 3 → 1 → 2.
- Промышленность: 4, 5; сельское хозяйство: 2; строительство: 3; транспорт: 6; торговля: 1.
- Всеядные: крыса, барсук, бурый медведь; хищники: белый медведь, рысь, соболь; растительноядные: заяц, носорог, олень, мышь.
- Жиры.

11.	Фамилия	Вид деятельности	Название произведения
	В. В. Растрелли	А	3
	Ф. С. Рокотов	Г	6
	А. С. Пушкин	В	4
	П. И. Чайковский	Б	2
	М. И. Глинка	Б	4
	В. Г. Перов	Г	1

12.	Животные	Зоны тундры	Зоны степей
	птицы	2, 6, 7	1, 2, 10
	звери	5, 9	3, 8

### Тренировочная работа № 7

- На родителей.
- Верно.
- Советский Союз (СССР).
- Твёрдое; снег, лёд.
- 1 — план (план местности).
- Чайка, гагарка, кайра.
- Собака — домашнее животное, волк — дикое животное. И собака, и волк — млекопитающие, звери, хищники (в/в).
- Яйцо → гусеница → куколка → бабочка.
- А — 1, 6, 8; Б — 2, 4, 7; В — 3, 5.
- Нельзя: 2, 3, 4; нужно: 1, 5, 6.

11.	Виды растений	Представитель (в/в)	Нет корней	Нет стеблей	Нет листьев	Нет цветков	Нет семян	Нет плодов
	водоросли	ламинария	+	+	+	+	+	+
	мхи	кукушкин лён	+			+	+	+
	папоротники	щитовник				+	+	+
	хвойные	кедр				+		+
	цветковые	сирень						

12.	Водные животные	Хищные	Растительные
	млекопитающие	1, 7, 8	4
	рыбы	2, 6	3, 5

## Тренировочная работа № 8

1. Федеральное собрание.
2. Удмурты.
3. Временное правительство.
4. Азот, кислород, аргон, углекислый газ.
5. Евразия.
6. Природное сообщество, неживой, травы, насекомые, птицы.
7. 1
8. Сердце, сосуды (артерии и вены), кровь.
9. А — 1, 6; Б — 2, 3, 5, 8; В — 4, 7.
10. Г, Б, А, В.

11. Виды растений	Дикорастущие	Культурные
травы	6, 9	1, 4, 8
кустарники	3	2, 10
деревья	7	5

12. Кит — это животное	—
Кит — дикое животное	—
Кит — млекопитающее животное	+
У кита нет чешуи	+
Тело кита покрыто чешуёй	
У кита есть плавники	—
Кит умеет плавать	—
Кит питается планктоном	—
Кит питается рыбой	—
Кит дышит жабрами	
Кит дышит при помощи лёгких	+
Кит имеет большой размер	—
Кит умеет издавать звуки	—

## Тренировочная работа № 9

1. Белый, синий, красный.
2. Былины, сказания, легенды, песни, пословицы, поговорки и др.
3. 2
4. Атмосфера.
5. Африка.
6. Кварц, слюда, полевой шпат.
7. Перелётные: ласточка, дрозд, жаворонок, зяблик, трясогузка, чибис, журавль, соловей, скворец (в/в).
8. Строительство: 1, 2, 4, 5, 6. Сельское хозяйство: 3, 6, 7, 8. Водитель.
9. Капуста → слизни → жаба → белый аист; мятлик → суслик → степная гадюка.
10. А — 4; Б — 6; В — 1; Г — 5; Д — 3; Е — 2.

11.	Название группы	Объекты	Название группы	Объекты
	проточная вода	река, канал, ручей	искусственный водный объект	пруд, канал, водохранилище
	стоячая вода	пруд, озеро, болото, водохранилище	природный водный объект	река, озеро, болото, ручей

12. Это приводит к нарушению экологического равновесия в природе (обедняется видовой состав растительности и животного мира).

- 1) Погибают уже пробивающиеся молодые побеги растений. После сжигания выживают и начинают расти самые выносливые и неприхотливые сорные травы.
- 2) Погибают семена растений, находящиеся на земле и в земле.
- 3) Погибают дождевые черви; насекомые и их личинки, куколки; пресмыкающиеся; мелкие звери; птицы и их кладки.
- 4) Погибают полезные бактерии, находящиеся в почве.

### Тренировочная работа № 10

1. Государственная граница.
2. Семейный праздник.
3. квадрат
4. Круговорот воды в природе.
5. Сатурн, Марс, Уран, Венера.
6. 4
7. 3 — цветок, 5 — плод с семенами.
8. Интернет.
9. 1) Осина. 2) Берёза. 3) Лиственница. 4) Пихта. 5) Липа. 6) Клён.
10. Белый носорог.

11.	Заповедник	Природная зона	Название животного
	А	3	овцебык
	Б	4	журавль-красавка
	В	1	краснозобая казарка
	Г	2	зубр

12.	Животные	Летающие	Нелетающие
	насекомые	1, 5, 10	2, 8
	птицы	4, 6	3, 7, 9